



StockTrace

**mobilna inwentaryzacja
środków trwałych i magazynów**



Zastosowanie StockTrace

StockTrace to mobilne rozwiązanie wspierające tradycyjne przeprowadzanie inwentaryzacji środków trwałych, wyposażenia i magazynów.

Ideą inwentaryzacji mobilnej **StockTrace** jest usprawnienie i przyspieszenie sprawdzania składników majątku, wyposażenia lub stanów magazynowych w oparciu o technologię kodów kreskowych.

Rozwiązanie **StockTrace** opiera się o zastosowanie:

- terminala ze skanerem kodów kreskowych;
- programu inwentaryzacyjnego działającego na terminalu;
- opcjonalnie - drukarki kodów kreskowych.

W oparciu o **StockTrace** można dokładniej, szybciej i sprawniej przeprowadzać inwentaryzację. Rozwiązanie zapewnia identyfikację pozycji magazynowych i wyposażenia, dodawanie nowych składników, które zostaną znalezione podczas spisu z natury oraz usuwanie istniejących i wykazanych braków.

StockTrace to korzystne rozwiązanie przeznaczone dla każdej firmy i instytucji, której zależy na **znacznym skróceniu czasu przeprowadzania inwentaryzacji** oraz **znakowaniu środków trwałych i wyposażenia**. Wśród możliwych zastosowań oferowanego zestawu wyróżnić należy:

- ✓ inwentaryzację magazynów;
- ✓ inwentaryzację środków trwałych i wyposażenia;
- ✓ ewidencję i inwentaryzację narzędzi, książek i innych przedmiotów, nad którymi warto mieć większą kontrolę.

Główne cechy proponowanego zestawu mobilnego:

- **przejrzystość aplikacji** – program inwentaryzacyjny **StockTrace** działający na terminalu to nieskomplikowana w obsłudze aplikacja, co pozwala na szybkie wykonywanie operacji weryfikujących stany i przyjazną pracę;
- **możliwość pracy z danymi zweryfikowanymi w oparciu o mobilną inwentaryzację na przykład w arkuszu kalkulacyjnym Excel** – wprowadzone dane na terminalu zapisywane są do pliku o ustalonej strukturze. Użytkownik może ten plik zapisać w dowolnym katalogu na dysku komputera PC i następnie na nim pracować np. w oparciu o arkusz kalkulacyjny Excel bądź inny program komputerowy.
- **prowadzenie inwentaryzacji niezależnie od innych systemów magazynowych** – proponowane rozwiązanie jest samodzielny i niezależny oprogramowaniem. Istnieje możliwość zasilenia programu danymi na zasadzie importu stanów magazynowych zapisanych w formie pliku CSV. Dane w tej postaci mogą być pobrane z dowolnego systemu np. klasy ERP. W ten sam sposób możemy wymieniać dane zapisane w **StockTrace** z innymi systemami informatycznymi, w których prowadzona jest bieżąca identyfikacja.

Główne **operacje inwentaryzacyjne odbywają się za pomocą terminala, na którym zapisane są dane o inwentaryzacji**. Wynik w postaci tablicy inwentaryzacyjnej można zapisać do pliku w formacie CSV i otworzyć w dowolnej aplikacji na przykład w arkuszu kalkulacyjnym Excel do dalszej nad nim pracy.

Podstawowe funkcje **StockTrace**

Rozpoczęcie inwentaryzacji - Po zalogowaniu na terminalu użytkownik powinien utworzyć czysty arkusz inwentaryzacyjny lub wczytać oczekiwane stany magazynowe (bądź dane wyposażenia/majątku), które będą weryfikowane w oparciu o mobilną inwentaryzację. Plik stanami tymi danymi może pochodzić z systemu klasy ERP, z dowolnego programu finansowo-księgowego bądź może być zapisany jako arkusz kalkulacyjny .xls.

Identyfikacja stanów - W następnym kroku rozpoczyna się mobilne sprawdzanie stanów. Użytkownik skanuje kod kreskowy pozycji, którą identyfikuje, a **StockTrace** na terminalu wskazuje jakie powinna mieć wartości wg tablicy inwentaryzacyjnej.

Podpowiedzi na ekranie terminala - program podpowiada jaka powinna być ilość zgodna z zapisanym stanem. Pracownik może ją zmienić i zatwierdza dane. W ramach tej operacji program zapisuje zweryfikowaną ilość wraz z informacją o dacie i osobie przeprowadzającej inwentaryzację.

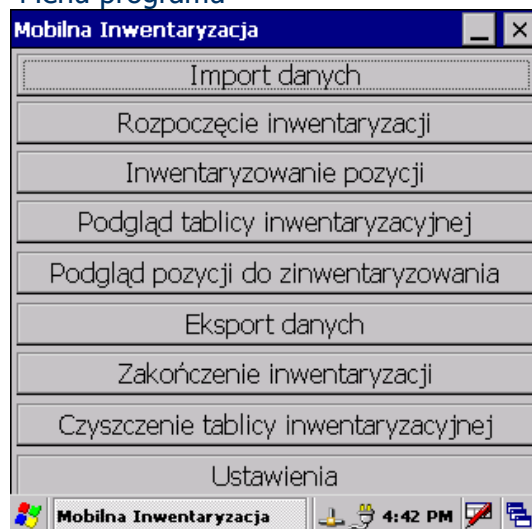
Wskazywanie i zapisywanie nowych jednostek, edycja danych - jeśli zostanie zeskanowany kod kreskowy, którego nie ma w bazie danych to wówczas wyświetla się komunikat „brak kodu”. W takim przypadku użytkownik może ręcznie uzupełnić referencję i ilość. Jeśli pracownik wpisze dane odręcznie zatwierdzając je, do bazy zostanie dopisywana nowa pozycja obrazująca wartości referencji, ilości i miejsce dla danej jednostki. Pracownik może również usunąć daną pozycję z tablicy inwentaryzacyjnej.

Zestawienie inwentaryzowanych pozycji - **StockTrace** posiada również zestawienie wszystkich pozycji inwentaryzacyjnych, które można przeglądać przesuając dane klawiszami funkcyjnymi terminala. Na urządzeniu dostępna jest także lista tych pozycji, dla których jeszcze nie zostały zinwentaryzowane jednostki. Przeglądając ją możemy zobaczyć co pozostało jeszcze do sprawdzenia.

Zakończenie i eksport inwentaryzacji – po zakończeniu inwentaryzacji plik z aktualną tablicą inwentaryzacyjną zapisany jest na terminalu. Istnieje możliwość jego eksportu i dalszej pracy nad nim w dowolnym programie na komputerze PC.

Przykładowe ekrany StockTrace

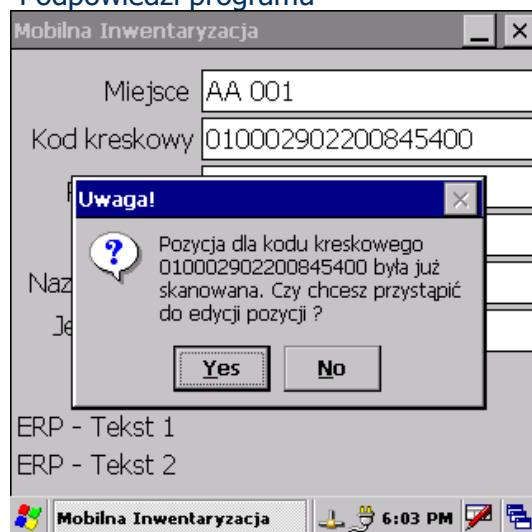
Menu programu



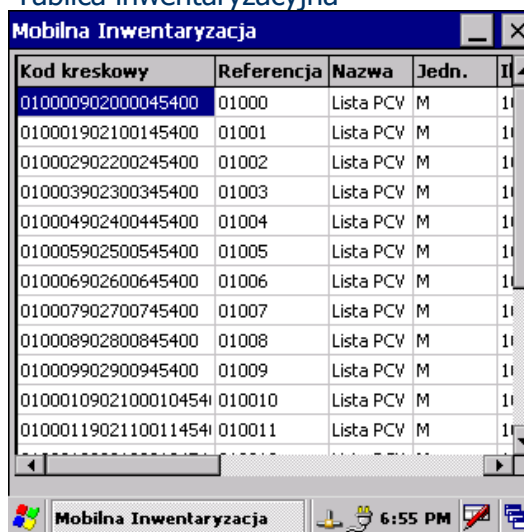
Identyfikacja skanowanej pozycji



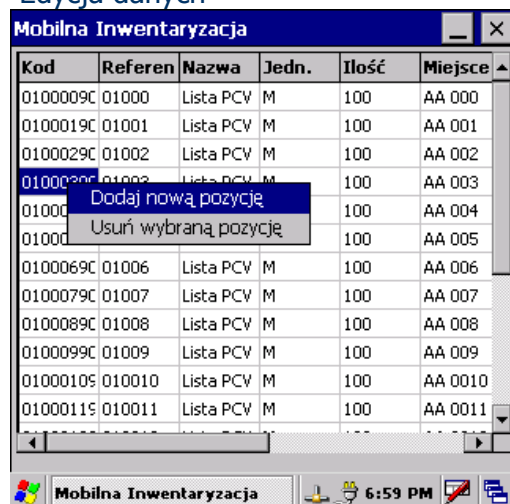
Podpowiedzi programu



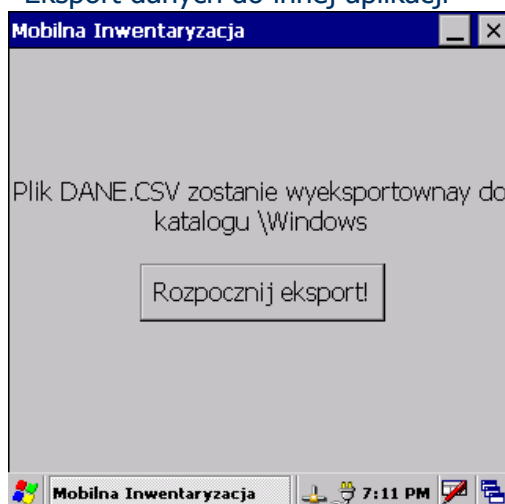
Tablica inwentaryzacyjna



Edycja danych



Eksport danych do innej aplikacji



Proponowany terminal mobilny do zestawu StockTrace

Terminal Motorola MC3000

Terminale serii **MC3000** są małymi, lekkimi, półprzemysłowymi komputerami przenośnymi, doskonale ułatwiającymi pracę w przedsiębiorstwach. Wyświetlacz o rozdzielczości 320x320 px. zapewnia doskonałą widoczność i czytelność wprowadzanych danych. Szybki procesor, ogólnie znany interfejs programowy - system operacyjny w MC 3090 - Microsoft Windows CE 5.0. Klawiatura dostępna w opcjach 28, 38 i 48 - klawiszy, w zależności od potrzeb i upodobań użytkownika. Wyjątkowo odporna konstrukcja wytrzymuje wielokrotne upadki z wysokości 1,2 m. Szczelność zgodna z normą IP 54, zapewnia odporność na zapylenie, wilgoć i wodę w trudnych warunkach przemysłowych.

Oferta cenowa zestawu StockTrace

Opis	Wartość netto
Licencja na oprogramowanie StockTrace Mobilna Inwentaryzacja w zestawie z terminalem Motorola MC3000, batch-MC3000R-LM38S00KER i dodatkowymi akcesoriami - dukiem komunikacyjnym oraz kablem USB.	1 160,00 EUR

- Oferta obowiązuje przez okres miesiąca od daty przedłożenia.
- Wartość waluty EUR zostanie przeliczona wg stawki NBP z dnia wystawienia faktury.
- Istnieje możliwość zamówienia usług wdrożeniowych i szkoleniowych za dodatkową opłatą.

Zamówienie zestawu StockTrace

Dane zamawiającego

Nazwa firmy:

Adres:

NIP:

REGON:

Osoba kontaktowa

Imię i nazwisko:

Stanowisko:

Numer telefonu:

Adres e-mail:

Data zamówienia:

Uprzejmie prosimy o uzupełnienie ilości i wartości zamówienia.

Opis zamówienia	Cena netto EUR	Ilość	Wartość netto EUR
Licencja programu StockTrace w zestawie z terminalem Motorola MC3000 i akcesoriami - dukiem komunikacyjnym oraz kablem USB.	1 160,00		

Termin dostawy: w zależności od stanu magazynowego terminali – do 30 dni. Termin ustalony telefonicznie.

Termin płatności: 7 dni od daty dostawy.

Wartość EUR zostanie przeliczona wg średniego kursu NBP z dnia wystawienia faktury.

.....
Imię, nazwisko osoby zamawiającej
Czytelny podpis i pieczęć firmowa